

LAVEUSES ESSOREUSES ASEPTIQUES À SUPER ESSORAGE

MB
GAMME

MB 70	MB 90	MB 110	MB 140	MB 180
70KG 154LB	90KG 198LB	110KG 242LB	140KG 308LB	180KG 396LB



HYGIÉNIQUE
SOLUTION



HUBLLOT
EXTRA LARGE



UTILISATION
INTUITIVE

OPTILOAD

TRACE-TECH

POWERWASH

Graphitronic®

supereco
washing programmes

CARACTERISTIQUES

- Carrosserie en acier Inoxydable (AISI 304)
- Tambour et cuve en acier inoxydable
- Microprocesseur Graphitronic® - nouvel écran graphique avec des possibilités presque illimitées:
 - Interface de communication permettant une liaison à distance
 - Dialogue clair dans la langue de l'utilisateur
 - Complètement programmable
- Composants surdimensionnés (roulements et Paliers)
- Large ouverture de porte (765x340 mm) pour le lavage aisé des duvets, couvertures, couettes, etc...
- Grandes vannes de vidange (Ø 126 mm)
- Accès facile à tous les composants
- Variateur de vitesse en standard
- Perforation des parois - système PowerWash®: action mécanique accrue, consommation d'eau réduite
- Tambour en Y (3 compartiments) en standard (MB 110, 140, 180)

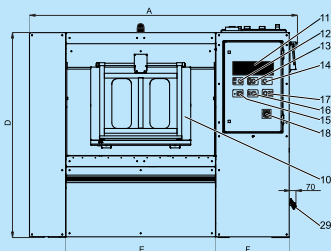
- Tambour type Pullmann (2 compartiments) en standard (MB 70, 90)
- Programmes de lavage SuperEco - réduction importante des consommations d'eau et d'électricité
- Bac à produits breveté avec 5 compartiments amovibles (MB 180 - 10 compartiments)
- Électrovanne d'arrivée d'eau pneumatique

OPTIONS

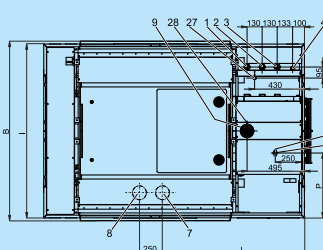
- Pompes pour produits liquides
- Tambour type Pullmann (MB110), type Y (MB70, 90)
- Logiciel de gestion en réseau et de traçabilité Trace-tech®
- Robinet de prélèvement du bain
- Signal sonore et lumineux en fin de cycle
- Système de pesage intégrée Opti-load® et optimisation des consommations
- Ecran de contrôle du côté propre
- Graissage automatique des paliers
- Deuxième vanne de vidange pour recyclage de l'eau (Ø 76 mm)
- Seconde vanne de vidange (Ø 126 mm)

TYPE		MB70	MB90	MB110	MB140	MB180
CAPACITE						
Volume tambour	l	700	900	1100	1400	1800
Capacité 1:10	kg/lb	70/154	90/198	110/242	140/308	180/396
Diamètre du tambour	mm	Ø 1000	Ø 1000	Ø 1100	Ø 1200	Ø 1300
COMPARTIMENTS						
		Standard 2 Option 3	Standard 2 Option 3	Standard 3 Option 2	Standard 3 Option 2	Standard -
MOTEUR						
Variateur de fréquence		standard	standard	standard	standard	standard
VITESSE TAMBOUR						
Vitesse lavage	tr/min	36	36	35	33	36
Vitesse essorage	tr/min	800	800	754	720	695
FACTEUR G						
		360	360	350	350	350
PROGRAMMATEUR						
Microprocesseur Graphitronic®		standard	standard	standard	standard	standard
CARROSSERIE						
Acier Inox AISI 304		standard	standard	standard	standard	standard
TAMBOUR						
Acier Inox AISI 304		standard	standard	standard	standard	standard
CHAUFFAGE						
Chauffage électrique	kW	54	54	72	72	-
Chauffage vapeur	bar	6-8	6-8	6-8	6-8	6-8
CONNECTIONS						
Electrique		3x380-480V 50/60Hz 3x200-240V 50/60Hz				
Arrivée d'eau	Pouce	3x1,5" + 1x3/4"	3x1,5" + 1x3/4"	3x1,5" + 1x3/4"	3x1,5" + 1x3/4"	3x1,5" + 1x1"
Arrivée vapeur	Pouce	1"	1"	1"	1"	1"
Arrivée air comprimé	mm	Ø 10	Ø 10	Ø 10	Ø 10	Ø 10
Vidange	mm	Ø 126	Ø 126	Ø 126	Ø 126	Ø 126
DIMENSIONS HxLxP						
Poids net	kg	2600	2810	2990	3550	4990
DONNÉES DE TRANSPORT						
Volume (emballé)	m³	7,3	8,1	8,7	10,8	12,3
Emballé HxLxP	mm	1985x2100x1740	1985x2355x1740	2080x2400x1740	2250x2485x1940	2265x2665x2040
Poids brut	kg	2760	2970	3150	3760	5310

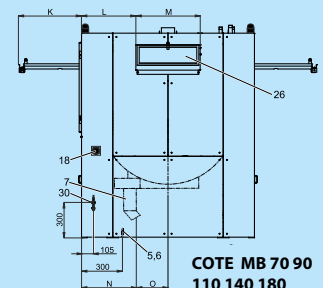
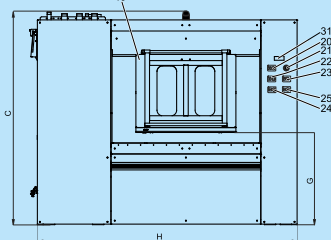
FACADE MB 70 90 110 140 180



DESSUS MB 70 90 110 140 180



ARRIERE MB 70 90 110 140 180



1. Arrivée eau froide dure
2. Arrivée eau froide douce
3. Arrivée eau chaude
4. Arrivée vapeur
5. Arrivée air comprimé
6. Arrivée connexion électrique
7. Vanne de vidange
8. Vanne de vidange pour recyclage
9. Event tambour
10. Porte de chargement (coté sale)
11. Microprocesseur
12. Bouton programmation
13. Voyant en service (+ pression air comprimé)
14. Bouton Arrêt d'urgence
15. Déverrouillage de la porte
16. Positionnement du tambour
17. Verrouillage de la porte
18. Contacteur principal
19. Porte de déchargement (coté propre)
20. Voyant chargement
21. Bouton Arrêt d'urgence
22. Verrouillage de la porte
23. Activation coté chargement
24. Déverrouillage de la porte
25. Positionnement du tambour
26. Bac à produits
27. Arrivée eau froide douce pour Bac à produits